



SITE NATURA 2000 Vallée de la Creuse et affluents (ZSC)

FR 2400536 (Indre)

Carte au 1/25 000 (fond IGN scan 25) annexée à l'arrêté de désignation de la ZSC

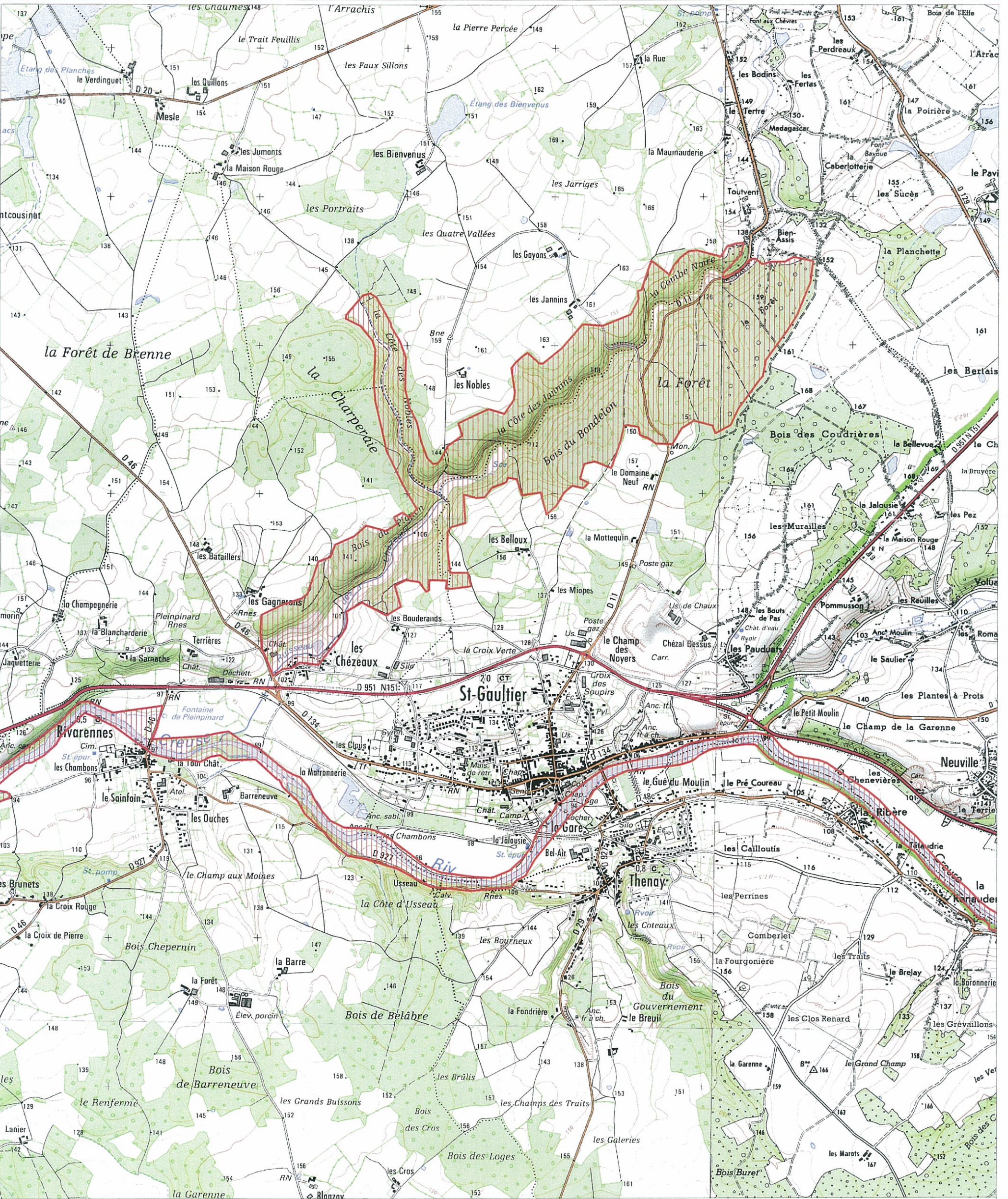
Signé le : 23 AVR. 2010

Le ministre d'Etat, ministre de l'écologie,
de l'énergie, du développement durable
et de la mer, en charge des technologies vertes
et des négociations sur le climat

La secrétaire d'Etat chargée de l'écologie

Jean-Louis BORLOO

Chantal JOUANNO



Echelle : 1/25 000
Fond scan 25 IGN©

